

## Collectivités

Organisme aux services des collectivités, le CAUE intervient auprès de celles-ci en amont des projets de rénovations, d'aménagements, d'équipements, d'établissement de document d'urbanisme...

### ■ Les jurys et commissions d'appel d'offres :

OPAC : 6 commissions d'appels d'offres et auditions, 5 visites fin de chantiers

CCI : aide à la programmation, jury et audition pour l'ESEPA  
Hôpitaux locaux et maisons de retraite : jury de concours Saint Pal en Chalencon, Saugues,...

### ■ Accompagnement à la maîtrise d'ouvrage publique :

Réflexions d'opportunité, éléments de programme, consultation de la maîtrise d'œuvre, conseils d'aménagements, interventions pour :

AIGUILHE : schéma directeur d'aménagement. (dossier et cahier des charges en vue d'une consultation)

ALLEGRE : zone de Fonteline 2

BAINS : place de l'église et place de l'école

BLASSAC : aménagement de ruelles

BLESLES : préparation contrat 3<sup>ème</sup> génération plus beau village de France (2008-2009)

CHANTEUGES : préparation contrat régional plus beau village de France (2008-2009)

COMMUNAUTE DE COMMUNES DU PAYS DE CAYRES  
PRADELLES : participation à l'étude habitat (2007-2008), Visites conseil chantiers CONCORDIA .

CRAPONNE : lotissement de la Fadèze

CONNANGLES : travaux d'aménagement des rues et places, agrandissement de la mairie (conseils sur travaux et problème administratifs)

ESPALY : dossier, conseils et estimation pour l'aménagement rue Auguste Souchon

LAMOTHE : dossier, conseils et estimation pour l'aménagement grande rue .

LE MONASTIER SUR GAZEILLES : circulation, parking

LE PUY EN VELAY : suivi pour l'aménagement de la cité Titaud, du pensionnat notre dame ; pour l'aménagement de Co-loin (éco-quartier)

SAINT GENEYS PRES SAINT PAULIEN: dossier et conseils pour l'aménagement d'abords (2008-2009)

SAINT GEORGE LAGRICOL : dossier, conseils et estimation pour l'aménagement des rues et places.

SAINT JUST PRES BRIOUDE : auberge boulangerie

SAINT MAURICE DE LIGNON : assistance étude centre bourg (avec DDEA)

SAINT PAULIEN : places

SAINT VICTOR MALESCOURS : halle couverte

SYDEC : suivi études d'aménagement

VERGEZAC : visite et conseils aménagement des rues

■ Espace info énergie collectivités : 50 instructions de dossiers de demande d'aides financières pour des installations bois, solaire thermique et photovoltaïque, hydraulique, éolien ou des études énergétiques

28 études énergétiques (faisabilité énergies renouvelables, choix énergétique)

32 investissements solaire ou bois énergie

2 AMO (Assistance à Maîtrise d'Ouvrage bois-énergie)

1 Agenda 21

## Patrimoine rural

■ « Patrimoine rural non protégé » : avec le conseil général de la Haute Loire, le CAUE est intervenu comme conseil avant travaux auprès de particuliers. 14 interventions avec le service de la conservation du patrimoine du conseil général (+ commission « lauzes et patrimoines » du conseil général)

## Commissions diverses

■ Participation à différentes commissions permanentes : commission du secteur sauvegardé de la ville du Puy , commission des toitures typiques & comité de suivi technique du patrimoine rural non protégé.

Jury du fleurissement au mois de juillet, commission de développement touristique en Auvergne (CRDT Auvergne)

Commission « qualibat » (qualification des entreprises du bâtiment)

## Conseil régional

Depuis plusieurs années le conseil régional d'Auvergne souhaite que les investissements des collectivités territoriales qu'il contribue à financer, prennent en compte la dimension qualitative. L'avis des CAUE est ainsi requis. Les principaux thèmes concernés sont :

- Patrimoine vivant,
- Bâtiments à usage sportifs ou culturels
- Bâtiments industriels et zones d'activités,
- Promotion du bois dans la construction,
- Habitat rural,

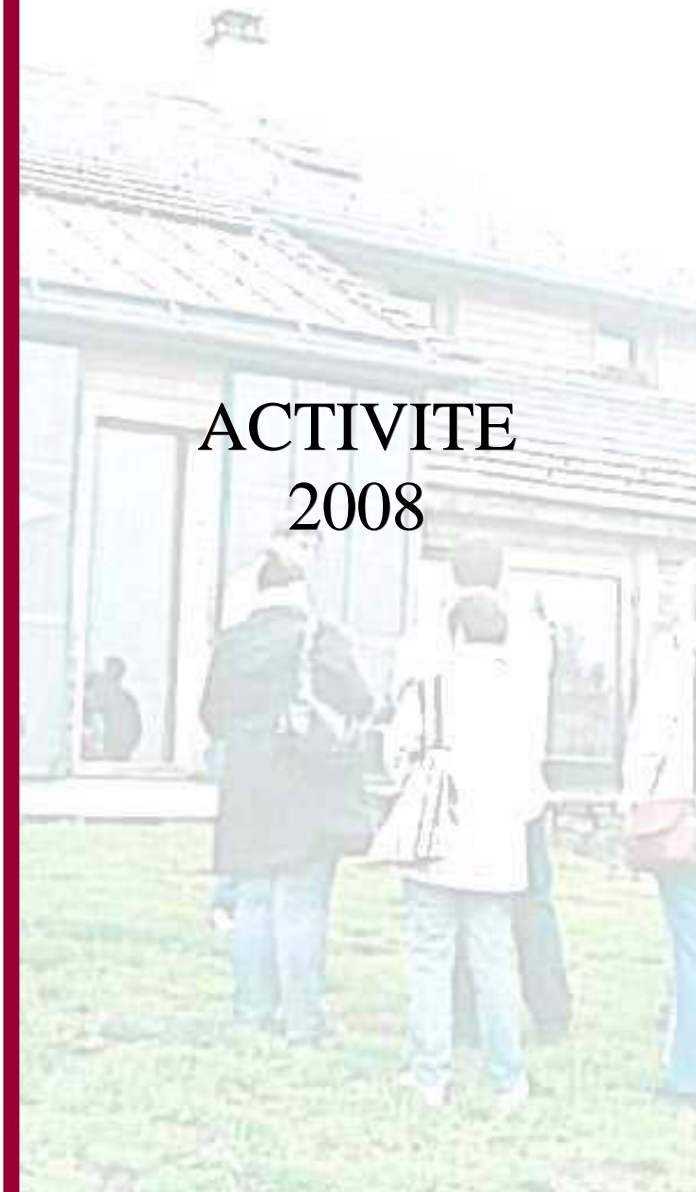
En 2008 ,21 dossiers ont été concernés par un examen. Une importante diminution des dossiers traités a été constatée à partir de septembre 2008.

## Union régionale des caue

Les quatre CAUE de la Région sont regroupés en une union régionale. Celle-ci est l'interlocutrice des instances régionales. Le président en 2008 était le Président du CAUE de l'Allier. Une convention lie l'union régionale des CAUE au conseil régional. Celle-ci n'a pas été renouvelée en 2008.

# C.A.U.E.43

## ACTIVITE 2008



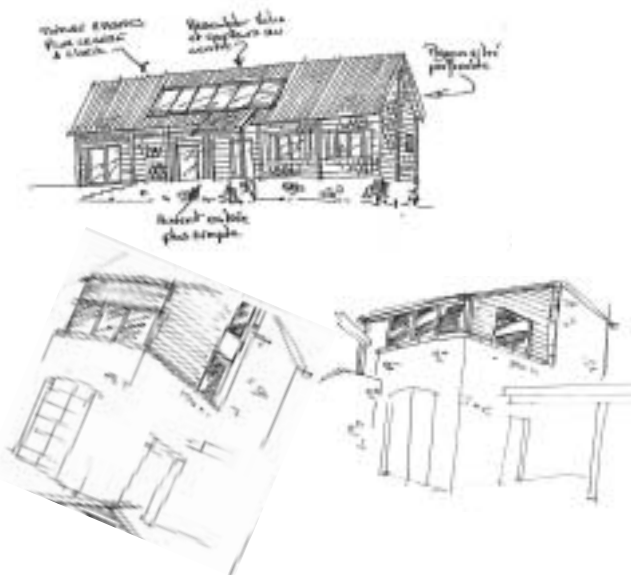
CONSEIL D'ARCHITECTURE D'URBANISME  
ET D'ENVIRONNEMENT DE LA HAUTE-LOIRE  
1 place Monseigneur de Galard 43000 Le Puy en Velay  
Téléphone : 04 71 07 41 76 fax 04 71 07 41 77

## Conseil aux particuliers

Le conseil aux particuliers se divise en deux grands domaines:  
1 - les conseils en direction d'un public ciblé : les porteurs de projets touristiques, les agriculteurs, les personnes ayant des projets en matière d'économie d'énergie et d'utilisation des énergies renouvelables. (EIE)  
2 - les conseils « grand public » pour les personnes physiques ou morales désirant construire

## Le « grand public » :

Deux architectes conseillers rémunérés par le Drac sont intervenus 4 jours par mois chacun, 350 personnes conseillées. (aux pôles ADS et au siège du CAUE)  
S'ajoutent les interventions de Carole Masson auprès du « grand public » (une trentaine de personnes).



## Le « public ciblé » :

- Hébergements touristiques :  
20 journées « Visites gîtes » :  
49 Fiches Conseils  
7 avis/conseil in situ  
15 AVIS rédigés  
14 RDV  
1 réunion en DDE : accessibilité des hébergements touristiques.  
2 homologations : (Structure d'hébergement « du coq à l'âne » comprenant 3 chambres d'hôtes dont une familiale et la table d'hôtes. Deux gîtes, commune de SALETTES.)  
3 visites préliminaires Ecogîte® :

- Bâtiments agricoles et abords

2 demi-journées de visite, les 14/02 et 15/05 qui ont donné suite à la rédaction de : 1 fiche conseil (aide à la réflexion) et 2 avis sur projet.

1 réunion à la Chambre d'Agriculture :  
21/02 - Présentation de l'association VALPRONAT.  
1 inauguration :  
09/07 - Journée porte ouverte > GAEC de Clamonet.  
1 RDV effectué au siège du CAUE :  
15/10 - Eric DEMOURGUE (cf. fiche conseil sous réf. A-BA 07-004-066)  
Projet d'intégration de capteurs photovoltaïques en toiture d'une stabulation.  
Sommet de l'élevage à Clermont Ferrand/Cournon (63).

- Espace info énergie :

INFORMATION ET CONSEIL  
1553 ménages, collectivités et entreprises informés et conseillés dont, en rendez-vous personnalisé et réunion:  
224 particuliers  
2 entreprises  
19 collectivités et organismes

GUICHET UNIQUE  
Particuliers : 629 accompagnements administratifs et techniques de dossiers de demande d'aides financières pour des installations utilisant les énergies renouvelables :  
313 Chauffe-eaux solaires individuels (CESI)  
115 Systèmes solaire combiné (SSC)  
73 Chaudières automatiques à granulés de bois  
18 Chaudières automatiques à bois déchiqueté  
110 Systèmes solaires photovoltaïques



## Formation pédagogique, sensibilisation

- Porteurs de projets d'hébergements touristiques :  
Réunions de sensibilisation (8)  
Formation sur l'approche qualitative des abords de gîtes et chambres d'hôtes
- Bulletin municipal de la commune de Polignac : intégration des capteurs solaires.
- Plaquette sur les bâtiments agricoles avec URCAUE « de la ferme à l'exploitation ». finalisation mai 2009
- Réactualisation du site internet (caue)
- Espace info-énergie : 17 actions d'animation et 11 actions de communication :  
1 site internet : [www.eie43.fr](http://www.eie43.fr)  
1 bulletin d'informations diffusé  
7 plaquettes éditées  
8 panneaux d'exposition réalisés  
6 conférences ou réunions sur les énergies renouvelables  
5 journées de visites d'installations d'énergies renouvelables (10 sites)  
6 participations à des salons, foires, expositions  
2 reportages télévision France3 Auvergne et 2 interviews radio (RCF, NRJ)