



CONSEIL GÉNÉRAL Haute-Loire

Chaque jour, avec vous.



GALERIE
JEAN-CLAUDE
SIMON
HOTEL DU DÉPARTEMENT
2011-2012



28 mars • 28 avril 2011
“Regards sur les chemins de Saint-Jacques”
Gérard Cavallès et Luc Olivier

Exposition collective de photographies

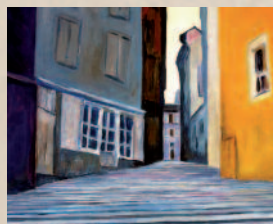
Cette exposition est à découvrir sur deux lieux : la galerie Jean-Claude Simon à l'Hôtel du Département et à l'espace Saint-Michel d'Aiguilhe



9 mai • 23 juin 2011
“Effets secondaires”
Nadine Pleynet

Peintures à l'huile et laque

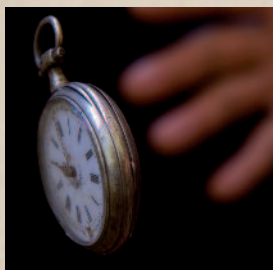
Les toiles expriment le côté joyeux ou plus mélancolique de l'expression humaine, sous le contrôle de la couleur et du mouvement.



27 juin • 8 septembre 2011
“Villages et paysages Altligériens”
Jaap Van Der Wal

Peintures à l'huile et sculptures pierre de marbre, albatre

Les sculptures de formes organiques se mêlent aux tableaux figuratifs colorés des paysages de la Haute-Loire.



3 octobre • 21 octobre 2011
Les Ponographies “Le temps”
PhotoClub de Guitard

Exposition collective de photographies sur le thème du temps .



24 octobre • 2 janvier 2012
Valérie Brunel

Gravures sur aluminium et peinture sur aluminium

Valérie Brunel a choisi de nous parler de sa peinture au travers des phrases de Roland Barthes . “A l'origine conjointe de l'écriture et de l'art, il y a eu le rythme, le tracé régulier, la ponctuation pure d'incisions insignifiantes et répétées : les signes étaient des rythmes, non des formes. L'abstrait est la source du graphisme, l'écriture est la source de l'art.”



27 février • 26 avril 2012
“Nos aïeuls, ces héros”
Christiane Chaponnière

Encre, craie sur toile de jute


Cette exposition présente des portraits de nos aïeuls, grands pères et grands mères de grands parents. Au travers de ces dessins de très grands formats ces personnages deviennent des héros.



3 mai • 28 juin 2012
IFP de Bains

Exposition collective des créations de la section ébénisterie





Pour les visites individuelles,
la galerie est ouverte
de 9h00 à 18h30.

Pour les visites de groupes
s'adresser au service
animation - Conseil Général
tél. 04 71 07 43 25

GALERIE
JEAN-CLAUDE
SIMON
HOTEL DU DÉPARTEMENT

1, place Monseigneur de Galard
CS 20310 - 43009 Le Puy-en-Velay cedex
tél. 04 71 07 43 06
animation-site@cg43.fr