

# osmose paysage

Architectes-paysagistes



Conception et maîtrise d'oeuvre

Etudes paysagères et urbaines

Espaces publics et paysagers

Conseils aux collectivités



**15 ANS D'EXPERIENCE**  
au service des collectivités  
POUR TOUT PROJET D'AMENAGEMENT  
**D'ESPACE EXTERIEUR**

**E**

**SPACES PUBLICS URBAINS :**  
rues, places, squares....

**E**

**SPACES PAYSAGERS :**  
parcs et jardins, aire de loisirs...

**F**

**RANGES URBAINES**  
ZAC, ZAE, lotissements...

**E**

**ETUDES  
D'IMPACT**

# E SPACES PUBLICS URBAINS

## La place de la Victoire Ville d'Yssingeaux (43)



Etat initial

## La rue de la Libération La Ricamarie (42)



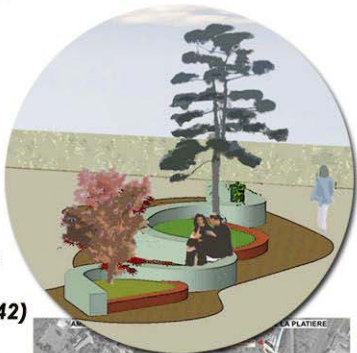
## La traversée de Village Montmeyran (26)



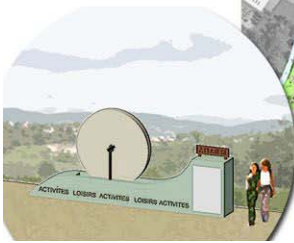
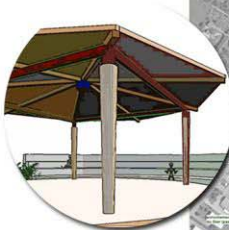
# E SPACES PAYSAGERS



**Les Rives de la Borne**  
Communauté  
d'Agglomération  
du Puy en Velay (43)



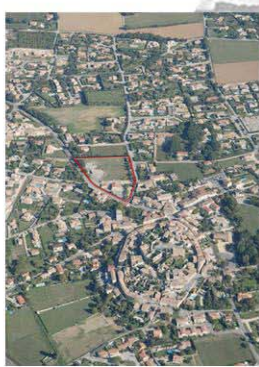
**Le parc de loisirs de la Platière**  
La Grand Croix (42)



**Quartier du Garay  
Lavoute sur Loire (43)**



**Quartier de la Poste  
Sauzet (26)**



**Espace Emeraude (ZI)  
Montbrison (42)**



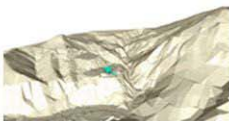
### CSDU LE MONTCEL VALTOM (63) Carte d'analyse et projet



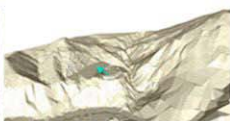
### Extension carrière (06) VICAT

#### 2 - ANALYSE DES IMPACTS PAYSAGER

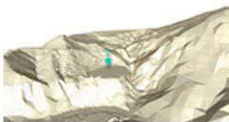
**PHASE 1 (0-5 ans)** : la carrière progresse vers le Nord, atteignant un premier échelon, ce qui nécessite le déplacement d'un pylône d'une ligne à haute tension. 2 plateformes sont alors créées à l'ouest de la phase 1 : coté à la cote 280, l'autre à la cote 450.



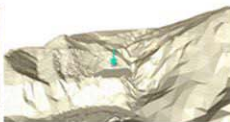
**PHASE 2 (5-10 ans)** : la progression maximale vers le Nord est atteinte, et les 2 plateformes ne sont plus distantes que de quelques mètres.



**PHASE 4 (15-20 ans)** : l'explosion en deux creuses se poursuit jusqu'à ce que le carreau atteigne la cote 250.



**PHASE 5 (20-25 ans)** : la plateforme atteint la cote 250 au bout de 25 ans. Une brèche est ouverte sur la vallée du ruisseau des Carbonnières.



### CSDU Roche-Colombe SIDOMSA (07) photomontage état final





## spaces publics

Maitre d'ouvrage	Intitulé	K €
Ville d'Yssingeaux (43)	Aménagement du centre ville	5 900
Ville de La Ricamarie (42)	Aménagement de la traverse de Ville	2 000
Commune d' Issoire (63)	Aménagement de la place du Postillon	1 700
Commune d'Aubenas (07)	Aménagement du Bd Jean Mathon	1 850
OPAC de la Loire	quartier de la Palle à St Etienne	800
Commune de Montmeyran (26)	Aménagement de la traverse de Ville	700
Commune de Mazeyrat d'Allier (43)	Aménagement du bourg	800
Commune de Saint Martin La Plaine (42)	Aménagement du bourg	800
CC de l'Emblavez (43)	Aménagement d'une coulée verte	300
Commune de Chanaleilles (43)	Traversée du bourg	300
Commune de Chanaleilles (43)	Traversée du village du Villeret	270
Commune de Chanaleilles (43)	Traversée du village du Pin	241
Commune de Tence (43)	Aménagement du centre ville	NC
Commune de Tence (43)	Aménagement de la rue de Saint Agrève	250
Commune de Tence (43)	Aménagement de la place de la mairie	400
Commune de Boisset St Priest (42)	Aménagement de la traverse du village	280
CA du Puy en Velay (43)	halte tudip en centre ville du Puy	NC



## urbanisme et paysage

Maitre d'ouvrage	Intitulé
Commune de Sauzet (26)	Aménagement du quartier de la Poste, création d'un quartier
Forézienne de promotion (42)	Lotissement 12 lots à Saint Victor sur Loire
BRGB (42)	Lotissement 16 lots à Fontanès
Commune d'Alboussière	Etude Loi Barnier le long de la RD 533
SARL UNITERRE (43)	Aménagement d'un lotissement de 32 lots à Yssingeaux.
GRUPE FAURE (42)	Aménagement d'un lotissement de 18 lots À Salt en Donzy (42)
Commune de Lavoûte sur Loire (43)	Aménagement d'un nouveau quartier (17 lots)

## E

## spaces naturels

Maître d'ouvrage	Intitulé	K €
CA du Puy (43)	Aménagement des berges de la Borne au Puy	1 000
Commune de la Grand Croix (42)	Extension du parc de la Platière	1 000
Conseil Général de la Loire	Aménagement de l'entrée du Parc du Chasseur à St Genest Lerpt (42)	1 100

## S

## sites industriels et commerciaux

Maître d'ouvrage	Intitulé	K €
CA Loire Forez (42)	Requalification de l'espace Emeraude	800
SEML Le Puy en Velay (43)	ZAC des Portes occitanes	1 050
CA du Puy en Velay (43)	Extension de 6 ZAE prioritaires	NC
CC de ST Bonnet le Ch. (42)	Création de 2 zones d'activités. Aménagements paysagers	NC
SEDL (42)	ZA Les Murons à Andrezieux Bouthéon (42) Aménagements paysagers	300
CC du Haut Lignon (43)	Aménagement de la zone d'activités de Moins au Mazet St Vov (43)	NC
CC du Meygal (43)	Aménagement de la zone d'activités de ST Pierre Eynac (43)	NC
SIDIC Portes du Velay	Extension du parc d'activités existant en bordure de la RN 88	NC

## L

## es études paysagères

Maître d'ouvrage	Intitulé
VALTOM (63)	CDSU de Montcel
Sté azuréenne de Granulats (groupe VICAT)	Extension et Reaménagement d'une carrière dans les Alpes Maritimes (06)
SIDOMSA (07)	CDSU de Rochedolombe
CC du pays du Mézenc (43)	Charte locale paysagère
Commune de St Saturnin (63)	ZPPAUP
Commune de St Front (43)	Etude paysagère sur le Lac de Saint Front
Lafarges Granulats	Extension et Réaménagement d'une carrière à Beaucaire (30)
SEDL (42)	Conseil pour les implantations privées sur la ZAC des Murons et la ZAC des Granges