



CONSTRUCTION D'UNE SALLE POLYVALENTE

LE MONTEIL Place de la Mairie

PROJET LAUREAT

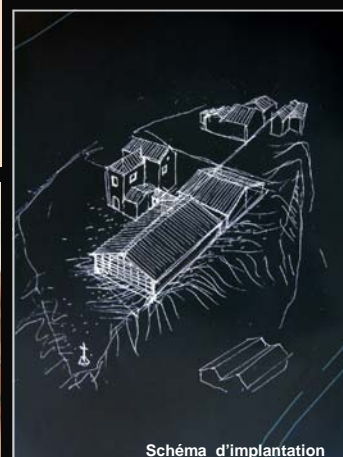
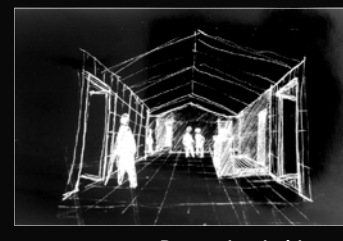
EQUIPES CONCURRENTES

FARGETTE Jean

LE PUY-EN-VELAY

GARAND P./ BROUILLAT J.M.

ANDREZIEUX



Perchée sur les hauteurs, à l'extrémité d'un éperon rocheux, la salle polyvalente de la commune du Monteil offre un point de vue panoramique sur le paysage lointain. Érigée en continuité de la Mairie existante, cet équipement vient finaliser le développement du tissu urbain de l'extrémité sud du village. Les contraintes d'échelle et d'acoustique furent déterminantes concernant le choix d'implantation et le parti architectural. En réponse aux différentes exigences, l'équipe lauréate opta pour une construction avec une emprise au sol minimale. Ce choix optimisa la création d'une large plateforme, véritable promontoire d'observation des alentours. L'impact visuel fut minimisé par le choix d'un bâti compact de faible hauteur. En outre, les matériaux utilisés témoignent de cette forte volonté d'intégration du bâti dans son environnement : construction traditionnelle maçonnerie et enduite en liaison directe avec l'existant et le bourg proche ; socle en pierre, ossature et revêtement bois des façades de la grande salle. Orientée plein ouest, cette dernière est munie de brise-soleil, qui tout en laissant filtrer la lumière naturelle supprime les désagréments liés aux surchauffes estivales.

MAITRE D'OUVRAGE : COMMUNE DU MONTEIL
EQUIPE LAUREATE: FARGETTE Jean Architecte
CONDUITE D'OPERATION: O.P.A.C. M.D'O. DELEGUE
ANNEE DU CONCOURS: 2004
COUT DE L'OPERATION: Non communiqué
S.H.O.N. : 380 m2



ASSIMACOPOULOS A.

LE PUY EN VELAY

