



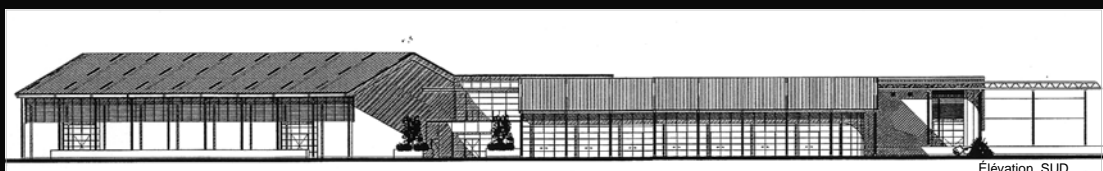
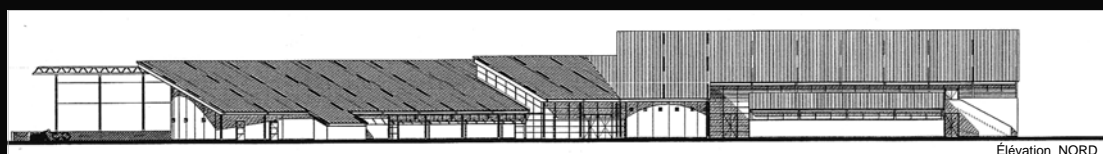
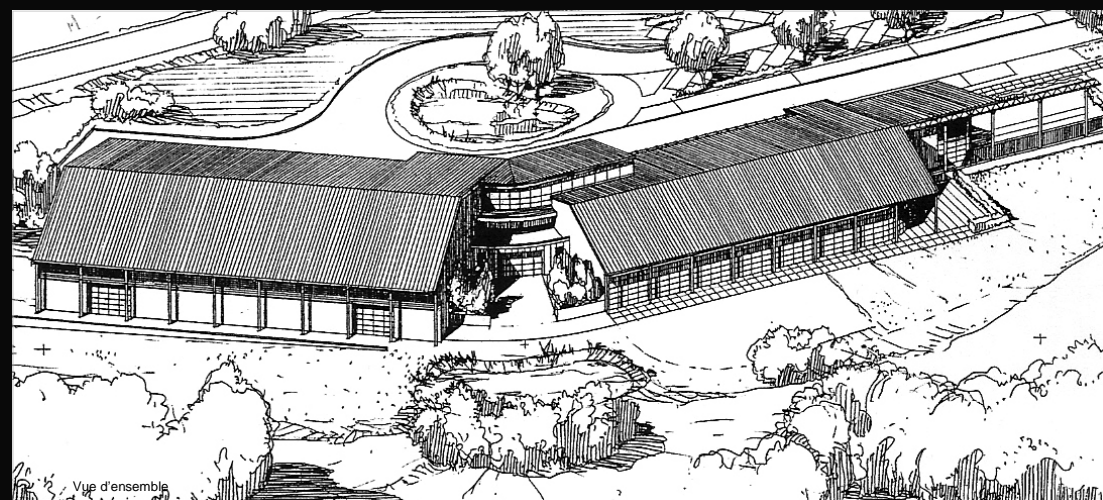
CONSTRUCTION D' UN CENTRE SPORTIF ET DE LOISIRS

LAVOUTE- SUR - LOIRE

PROJET LAUREAT

BLANCHET Christian

CLERMONT-FERRAND



La Communauté de Communes de l'Emblavez a décidé la construction d'un complexe sportif comprenant une piscine couverte, une salle de sport, et un centre de remise en forme. Situé au coeur des gorges de la Loire, dominé par les « bois noirs » événement paysager fort, le terrain choisi pour le projet met en relation différents composants du paysage ainsi que différentes fonctions d'usages. Une implantation réfléchie de l'équipement devait permettre l'articulation des espaces bâtis de la zone pavillonnaire au nord, avec les sucs et bois noirs au sud.

L'équipe lauréate opta pour la simplicité: deux corps de bâtiments distincts reliés par un troisième volume abritant l'accueil.

Le long de la route départementale, une aire de circulation et de stationnement permet la mise à distance du complexe et son ouverture sur un écran de verdure. Le jeu des toitures, l'horizontalité des lignes facilitent l'intégration du bâti dans son environnement ; l'utilisation de matériaux locaux tels que la tuile, la pierre et le bois participe à l'exigence de convivialité, et au sentiment de protection offert par ces lieux.

MAITRE D'OUVRAGE : Communauté de Communes l'Emblavez
MAITRE D'OUVRAGE DELEGUE: SOMIVAL
ARCHITECTE LAUREAT : Christian BLANCHET
CONDUITE D'OPERATION : Cte de Communes + AMEX
ANNEE : 2000
COÛT : 3.323.000. €H.T.
S.H.O.N.: 2700 M2

EQUIPES CONCURRENTES

LASSAGNE Michel

LA TALAUDIÈRE



JAPAC

MONT- AIGNAN

Documents graphiques non communiqués