



Vue d'ensemble



Façade principale/Entrée

CONSTRUCTION D'UN COMPLEXE MULTISPORTS

PROJET LAUREAT

YSSINGEAUX LE PINY HAUT

EQUIPES CONCURRENTES

ARCHIPENTE

MONTBRISON

CHALAYE/PERILLAT/EYRAUD

SAINT-ETIENNE



LIGNE SEPT ARCHITECTURE

PARIS

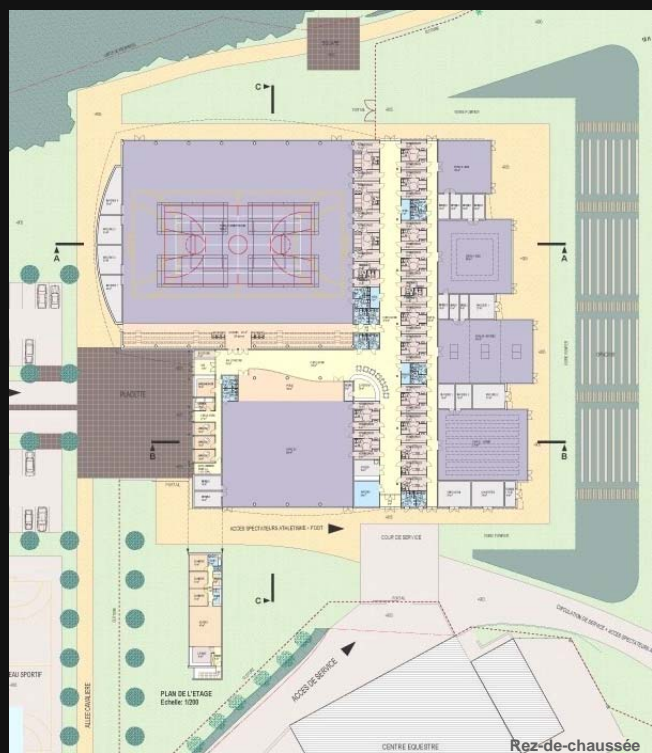
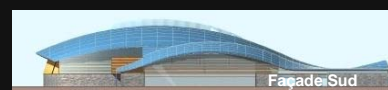


ILOT ARCHITECTURE



GAZEAU

PARIS



Le site de construction du complexe omnisport bénéficie d'un panorama exceptionnel sur le paysage des suc Yssingelais. L'implantation du projet, à proximité du centre équestre, nécessite le regroupement de toutes les activités sportives en un lieu unique.

Le parti pris architectural du projet lauréat se caractérise par sa forte intention paysagère : les espaces verts boisés existants en prolongation des bâtiments entourent le complexe, assurant ainsi une protection efficace contre les vents. La forme cintrée de la construction faisant écho aux courbes naturelles du paysage, témoigne de la volonté d'intégration du bâti dans son environnement.

Le volume principal comprend une salle de compétition (256 places assises) une salle de gymnastique, une salle d'escrime et une cafeteria. Trois modules annexes abritent les vestiaires. D'un point de vue technique, le choix d'une structure poteau/poutre offre une grande flexibilité d'organisation des espaces intérieurs.

Le choix des matériaux atteste d'une volonté de mise en œuvre des matières premières locales et d'une démarche de Haute Qualité Environnementale : socle minéral en pierres de pays, toiture valorisant la filière bois, revêtements intérieurs issus de la transformation de chênes abattus sur le lieu d'implantation du complexe. D'autres témoins de qualité concernent la gestion de l'énergie: compacité du bâti, mise à profit de l'inertie thermique du sol, isolation extérieure, optimisation de l'éclairage naturel, utilisation de terre cuite pour les cloisons de distribution.

MAITRE D'OUVRAGE :	COMMUNE D'YSSINGEAUX
CONDUITE D'OPERATION :	COMMUNE
EQUIPE LAUREATE :	ARCHIPENTE
ANNEE DU CONCOURS :	2003
COUT DE L'OPERATION:	5 969 298 € H.T.
S.H.O.N. :	5700 m2