



L'entrée



Les circulations extérieures



Une salle de répétition



La Hall



# CONSTRUCTION D'UNE ECOLE DE MUSIQUE

# SAINTE SIGOLENE Avenue de marinéo

## PROJET LAUREAT

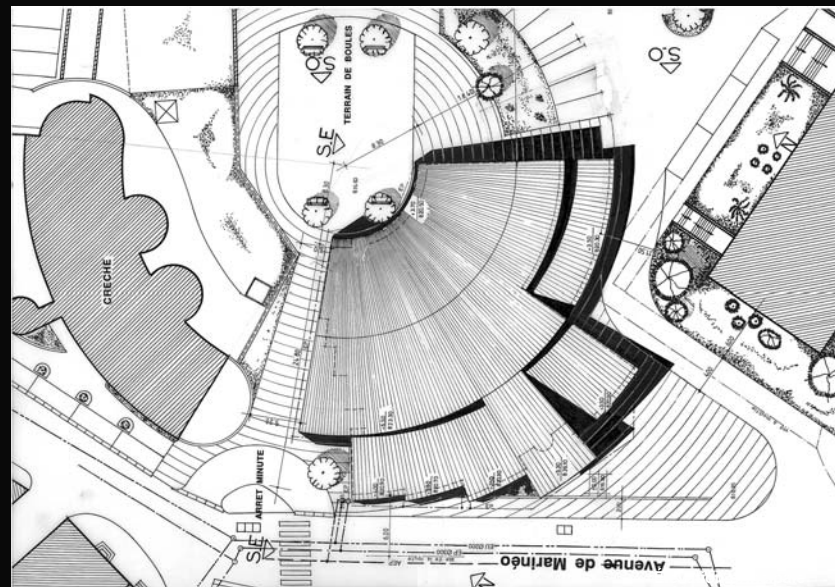
## EQUIPES CONCURRENTES

ALLIBERT / BOUDIGNON

LE PUY EN VELAY

SOULAS / JOURDE

SAINT-ETIENNE



Participant à la densification du tissu bâti et ouvrant sur une artère principale, le projet de la Maison de la Musique veut accentuer le caractère urbain du centre ville.

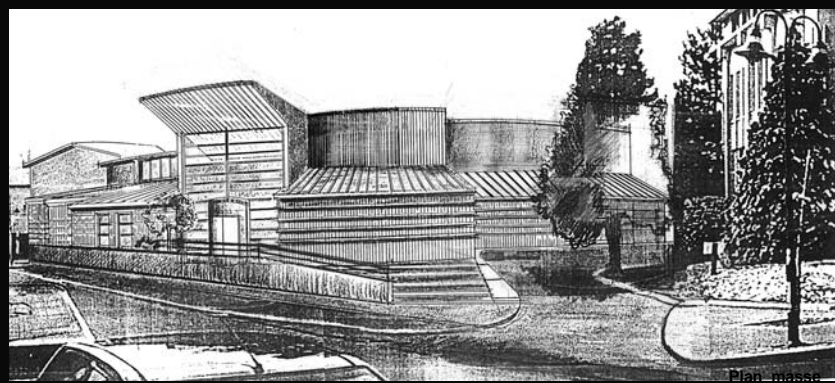
L'implantation générale du bâtiment marque une volonté forte d'animation des lieux et de cohabitation avec les structures présentes: crèche, mairie, poste, centre socioculturel et espaces publics.

La réflexion demandée par la commune se devait de prendre en compte la mixité de l'ensemble des espaces extérieurs et leurs relations avec l'école de musique. Une attention toute particulière serait apportée au confort de la circulation piétonne.

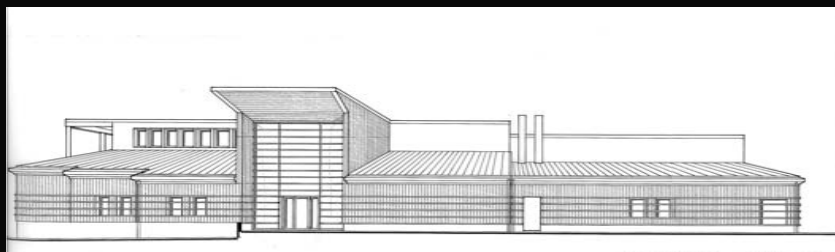
La forme en éventail, choisie par l'équipe lauréate, ouvre le bâtiment tout en incitant à entrer. Le cœur du bâtiment semble rayonner sur l'extérieur. Un muret vient protéger l'accès principal du flux automobile.

Une porte monumentale, signal urbain fort au sein de la ville marque l'entrée de l'édifice. A partir de ce hall, viennent se greffer toutes les circulations et les accès aux différents espaces.

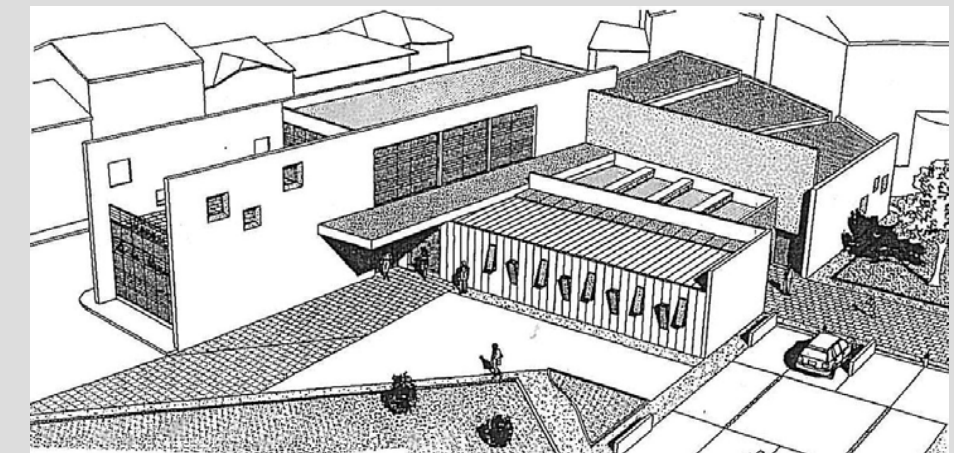
Parmi les espaces créés, on compte une salle d'audition, un auditorium et plusieurs salles de répétitions.



Plan masse



MAITRE D'OUVRAGE :	COMMUNE
CONDUITE D'OPERATION :	D.D.E.
ARCHITECTES LAUREATS:	ALLIBERT/BOUDIGNON
ANNEE DU JURY DE CONCOURS:	1998
COÛT DE LA CONSTRUCTION:	3.000.000 F.H.T.
S.H.O.N. :	500 M2



MAZODIER

SAINT-ETIENNE

