



CONSTRUCTION D'UNE BIBLIOTHEQUE MUNICIPALE

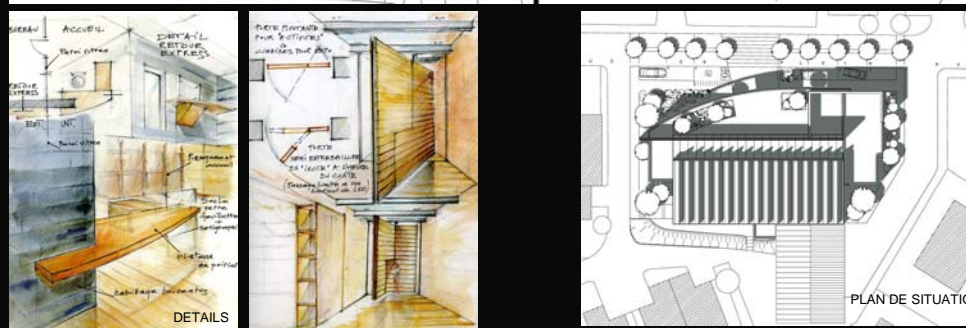
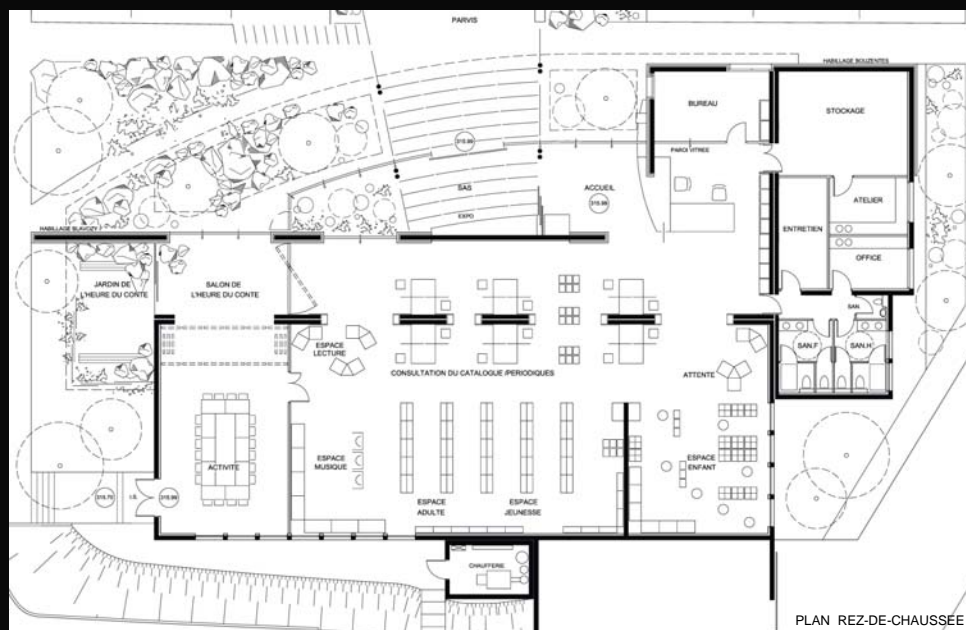
SAINTE-SIGOLENE

PROJET LAUREAT

EQUIPES CONCURRENTES

PANTHEON

CHAMALIERES



La conception d'un voile horizontal en pierre de Blavozy promet d'affirmer le caractère public de l'ouvrage tout en reliant les différents constituants du projet : un garage existant auquel vient s'adosser une galerie nouvellement créée.

L'implantation des constructions définit un parvis au Nord, autour duquel viennent s'articuler les bâtiments et les circulations.

Cet espace, véritable accroche visuelle s'accompagne d'un auvent matérialisant la frontière avec l'espace public de la rue.

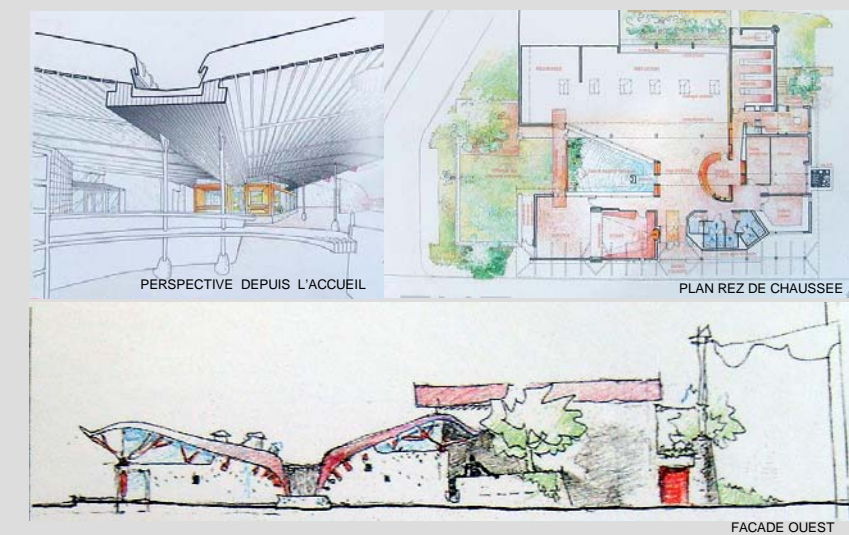
La galerie, élément central de l'équipement structure d'une part, les différents espaces liés à la consultation, au prêt... et permet l'installation d'activités temporaires, d'expositions ou présentations variées.

Elle permet par ailleurs d'optimiser l'apport de lumière naturelle au cœur du bâtiment, offrant une intériorité et une intimité aux lieux.

D'autres espaces largement ouverts et vitrés permettent d'instaurer un dialogue avec l'extérieur. Aussi, la conception des aménagements extérieurs a particulièrement été étudiée et soignée.

MAITRE D'OUVRAGE: Commune de Sainte-Sigolène
CONDUITE D'OPERATION : D . D . E .
EQUIPE LAUREATE : PANTHEON J. F.
ANNEE DU CONCOURS: 2007
COUT DE L'OPERATION: 1.000.000 F. H. T.
S.H.O.N. Non communiquée

DESAGES/PERRET



YES

SAINT-ETIENNE

